

財務・企業データ

主な経営指標の推移

(単位：百万円)

	2016年度	2017年度	2018年度	2019年度
売上高	792,564	831,865	850,721	852,450
売上総利益	128,212	130,649	126,821	133,548
販売費及び一般管理費	106,756	109,087	112,326	116,281
営業利益	21,455	21,562	14,494	17,266
経常利益	24,884	24,423	15,679	19,534
親会社株主に帰属する当期純利益	18,038	15,784	10,588	11,439
1株当たり当期純利益 (EPS) (円)	60.67	53.22	35.82	38.72
自己資本当期純利益率 (ROE) (%)	8.8	7.3	4.8	5.1
総資産経常利益率 (ROA) (%)	6.8	6.5	4.1	5.0
売上高営業利益率 (%)	2.7	2.6	1.7	2.0
売上高経常利益率 (%)	3.1	2.9	1.8	2.3
売上高当期純利益率 (%)	2.3	1.9	1.2	1.3
総資産	373,632	376,204	393,392	389,426
純資産	220,033	219,861	224,074	229,178
自己資本比率 (%)	56.9	58.1	56.6	58.5
流動資産	215,349	213,465	229,580	226,498
流動負債	121,294	127,765	139,456	138,106
1株当たり純資産額 (BPS) (円)	714.74	739.77	754.14	773.26
インタレスト・カバレッジ・レシオ (倍)	22.5	6.2	19.2	44.7
営業活動によるキャッシュ・フロー	21,187	5,521	15,114	31,847
投資活動によるキャッシュ・フロー	△ 8,756	△ 8,183	△ 19,879	△ 7,855
フリー・キャッシュ・フロー	12,431	△ 2,661	△ 4,765	23,991
財務活動によるキャッシュ・フロー	△ 8,996	△ 20,004	10,084	△ 16,390
現金及び現金同等物の期末残高	52,785	29,284	34,643	41,771
現金及び現金同等物の増減額 (△は減少)	4,260	△ 23,501	5,358	7,128
現金及び現金同等物の期首残高	30,459	52,785	29,284	34,643
設備投資額	13,106	12,674	20,560	9,838
減価償却費及びのれん償却額	11,058	10,304	11,666	12,524
1株当たり配当金 (円)	17.0	17.0	17.0	17.0
連結配当性向 (%)	28.0	31.9	47.5	43.9

セグメント情報

加工食品セグメント

(単位：百万円)

売上高	277,295	287,502	291,939	300,209
売上高構成比	35.0	34.6	34.3	35.2
営業利益	11,139	10,764	7,914	6,730

食肉セグメント

売上高	511,067	540,107	554,576	548,184
売上高構成比	64.5	64.9	65.2	64.3
営業利益	10,820	11,432	7,364	11,284

連結損益計算書

(単位：百万円)

	2018年度	2019年度
売上高	850,721	852,450
売上原価	723,900	718,902
売上総利益	126,821	133,548
販売費及び一般管理費	112,326	116,281
営業利益	14,494	17,266
営業外収益		
受取利息	103	118
受取配当金	390	342
受取賃貸料	430	425
受取保険金	476	428
持分法による投資利益	—	942
その他	1,127	1,097
営業外収益合計	2,530	3,355
営業外費用		
支払利息	787	711
不動産賃貸費用	147	139
持分法による投資損失	321	—
その他	88	236
営業外費用合計	1,345	1,087
経常利益	15,679	19,534
特別利益		
固定資産売却益	13	54
投資有価証券売却益	693	83
受取保険金	342	331
段階取得に係る差益	288	—
その他	9	13
特別利益合計	1,348	483
特別損失		
固定資産除却損	345	469
減損損失	32	17
災害による損失	292	1,493
事業整理損失	—	719
その他	53	37
特別損失合計	723	2,738
税金等調整前当期純利益	16,304	17,280
法人税、住民税及び事業税	6,000	5,491
法人税等調整額	△ 375	213
法人税等合計	5,625	5,704
当期純利益	10,678	11,575
非支配株主に帰属する当期純利益	90	135
親会社株主に帰属する当期純利益	10,588	11,439

連結包括利益計算書

当期純利益	10,678	11,575
その他の包括利益		
その他有価証券評価差額金	△ 608	△ 324
繰延ヘッジ損益	△ 138	573
為替換算調整勘定	△ 1,004	△ 694
退職給付に係る調整額	247	△ 70
持分法適用会社に対する持分相当額	332	△ 401
その他の包括利益合計	△ 1,172	△ 916
包括利益	9,506	10,658
親会社株主に係る包括利益	9,410	10,506
非支配株主に係る包括利益	95	151

財務・企業データ

連結貸借対照表

(単位：百万円)

	2018年度	2019年度
資産の部		
流動資産		
現金及び預金	34,944	42,072
受取手形及び売掛金	98,769	87,902
商品及び製品	67,596	70,648
仕掛品	1,740	1,757
原材料及び貯蔵品	19,571	17,837
その他	6,966	6,293
貸倒引当金	△ 9	△ 14
流動資産合計	229,580	226,498
固定資産		
有形固定資産		
建物及び構築物	100,316	101,777
減価償却累計額	△ 63,378	△ 64,601
建物及び構築物（純額）	36,938	37,175
機械装置及び運搬具	122,022	126,499
減価償却累計額	△ 90,506	△ 96,194
機械装置及び運搬具（純額）	31,515	30,305
工具、器具及び備品	6,289	6,873
減価償却累計額	△ 4,835	△ 5,365
工具、器具及び備品（純額）	1,454	1,508
土地	25,323	25,830
リース資産	4,350	5,932
減価償却累計額	△ 2,807	△ 3,132
リース資産（純額）	1,543	2,799
建設仮勘定	1,858	1,017
その他	155	172
減価償却累計額	△ 42	△ 48
その他（純額）	113	124
有形固定資産合計	98,747	98,760
無形固定資産		
のれん	22,576	21,057
その他	1,623	1,626
無形固定資産合計	24,199	22,684
投資その他の資産		
投資有価証券	24,912	25,822
長期貸付金	2,180	1,518
繰延税金資産	879	1,067
退職給付に係る資産	9,162	9,378
その他	3,847	3,822
貸倒引当金	△ 118	△ 126
投資その他の資産合計	40,865	41,482
固定資産合計	163,812	162,927
資産合計	393,392	389,426

(単位：百万円)

	2018年度	2019年度
負債の部		
流動負債		
支払手形及び買掛金	63,161	61,574
電子記録債務	1,671	1,748
短期借入金	34,164	28,880
1年内返済予定の長期借入金	5,209	10,179
リース債務	532	794
未払金	21,636	21,111
未払法人税等	2,131	1,707
未払消費税等	953	1,418
賞与引当金	4,724	5,280
役員賞与引当金	96	120
災害損失引当金	-	544
その他	5,174	4,745
流動負債合計	139,456	138,106
固定負債		
長期借入金	21,052	10,872
リース債務	1,186	2,228
繰延税金負債	2,270	2,179
退職給付に係る負債	1,668	2,208
資産除去債務	1,206	1,461
その他	2,476	3,190
固定負債合計	29,861	22,140
負債合計	169,317	160,247
純資産の部		
株主資本		
資本金	30,003	30,003
資本剰余金	96,301	96,267
利益剰余金	95,374	101,792
自己株式	△ 1,849	△ 2,293
株主資本合計	219,829	225,770
その他の包括利益累計額		
その他有価証券評価差額金	5,263	4,823
繰延ヘッジ損益	△ 928	△ 355
為替換算調整勘定	△ 2,876	△ 3,767
退職給付に係る調整累計額	1,475	1,301
その他の包括利益累計額合計	2,935	2,002
新株予約権	139	131
非支配株主持分	1,169	1,275
純資産合計	224,074	229,178
負債純資産合計	393,392	389,426

財務・企業データ

連結キャッシュ・フロー計算書

(単位：百万円)

	2018年度	2019年度
営業活動によるキャッシュ・フロー		
税金等調整前当期純利益	16,304	17,280
減価償却費	9,856	10,933
減損損失	32	17
賞与引当金の増減額 (△は減少)	△ 1,260	525
のれん償却額	1,809	1,591
受取利息及び受取配当金	△ 494	△ 460
支払利息	787	711
受取保険金	△ 819	△ 760
災害による損失	292	1,493
事業整理損失	-	719
持分法による投資損益 (△は益)	321	△ 942
段階取得に係る差益	△ 288	-
投資有価証券売却損益 (△は益)	△ 691	△ 76
売上債権の増減額 (△は増加)	△ 6,474	12,216
たな卸資産の増減額 (△は増加)	△ 2,955	△ 548
仕入債務の増減額 (△は減少)	△ 366	△ 2,995
未払金の増減額 (△は減少)	786	△ 336
退職給付に係る負債の増減額 (△は減少)	△ 36	△ 43
退職給付に係る資産の増減額 (△は増加)	△ 447	△ 207
その他	2,440	△ 178
小計	18,795	38,936
利息及び配当金の受取額	2,736	561
保険金の受取額	797	747
利息の支払額	△ 789	△ 712
災害損失の支払額	△ 35	△ 355
法人税等の支払額	△ 6,389	△ 7,330
営業活動によるキャッシュ・フロー	15,114	31,847
投資活動によるキャッシュ・フロー		
有形固定資産の取得による支出	△ 20,588	△ 8,995
無形固定資産の取得による支出	△ 474	△ 571
投資有価証券の取得による支出	△ 118	△ 1,109
投資有価証券の売却及び償還による収入	961	233
連結の範囲の変更を伴う子会社株式の取得による支出	△ 71	△ 1,271
関係会社株式の有償減資による収入	-	2,969
貸付けによる支出	△ 233	△ 265
貸付金の回収による収入	345	1,012
その他	299	143
投資活動によるキャッシュ・フロー	△ 19,879	△ 7,855
財務活動によるキャッシュ・フロー		
短期借入金の純増減額 (△は減少)	14,609	△ 4,740
長期借入れによる収入	11,050	-
長期借入金の返済による支出	△ 9,382	△ 5,209
自己株式の取得による支出	△ 296	△ 606
配当金の支払額	△ 5,022	△ 5,018
連結の範囲の変更を伴わない子会社株式の取得による支出	△ 230	-
リース債務の返済による支出	△ 539	△ 770
その他	△ 103	△ 45
財務活動によるキャッシュ・フロー	10,084	△ 16,390
現金及び現金同等物に係る換算差額	39	△ 472
現金及び現金同等物の増減額 (△は減少)	5,358	7,128
現金及び現金同等物の期首残高	29,284	34,643
現金及び現金同等物の期末残高	34,643	41,771

連結株主資本等変動計算書

(単位：百万円)

2019年度

	株主資本				
	資本金	資本剰余金	利益剰余金	自己株式	株主資本合計
当期首残高	30,003	96,301	95,374	△ 1,849	219,829
当期変動額					
剰余金の配当			△ 5,021		△ 5,021
親会社株主に帰属する当期純利益			11,439		11,439
自己株式の取得				△ 606	△ 606
自己株式の処分		△ 33		162	128
株主資本以外の項目の当期変動額（純額）					
当期変動額合計	—	△ 33	6,418	△ 444	5,940
当期末残高	30,003	96,267	101,792	△ 2,293	225,770

	その他の包括利益累計額				
	その他有価証券 評価差額金	繰延ヘッジ損益	為替換算 調整勘定	退職給付に係る 調整累計額	その他の包括利益 累計額合計
当期首残高	5,263	△ 928	△ 2,876	1,475	2,935
当期変動額					
剰余金の配当					
親会社株主に帰属する当期純利益					
自己株式の取得					
自己株式の処分					
株主資本以外の項目の当期変動額（純額）	△ 440	573	△ 891	△ 174	△ 932
当期変動額合計	△ 440	573	△ 891	△ 174	△ 932
当期末残高	4,823	△ 355	△ 3,767	1,301	2,002

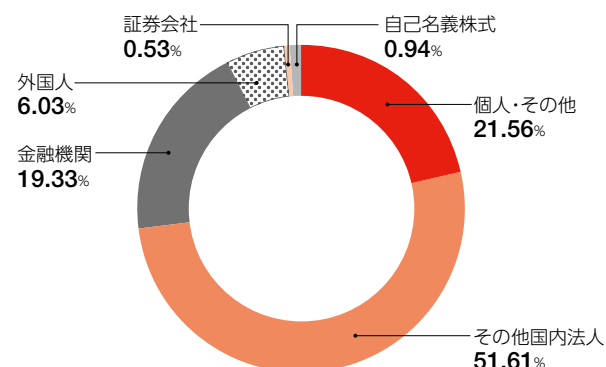
	新株予約権	非支配株主持分	純資産合計
	当期首残高	139	1,169
当期変動額			
剰余金の配当			△ 5,021
親会社株主に帰属する当期純利益			11,439
自己株式の取得			△ 606
自己株式の処分			128
株主資本以外の項目の当期変動額（純額）	△ 8	105	△ 836
当期変動額合計	△ 8	105	5,104
当期末残高	131	1,275	229,178

株式情報 (2020年3月31日現在)

株式の状況

上場金融商品取引所	東京証券取引所 (市場第一部)
証券コード番号	2296
発行可能株式総数	1,000,000,000 株
発行済株式総数	297,355,059 株
単元株式数	100 株
株主数	49,059 名
株主名簿管理人	三井住友信託銀行株式会社

所有者別株式分布状況



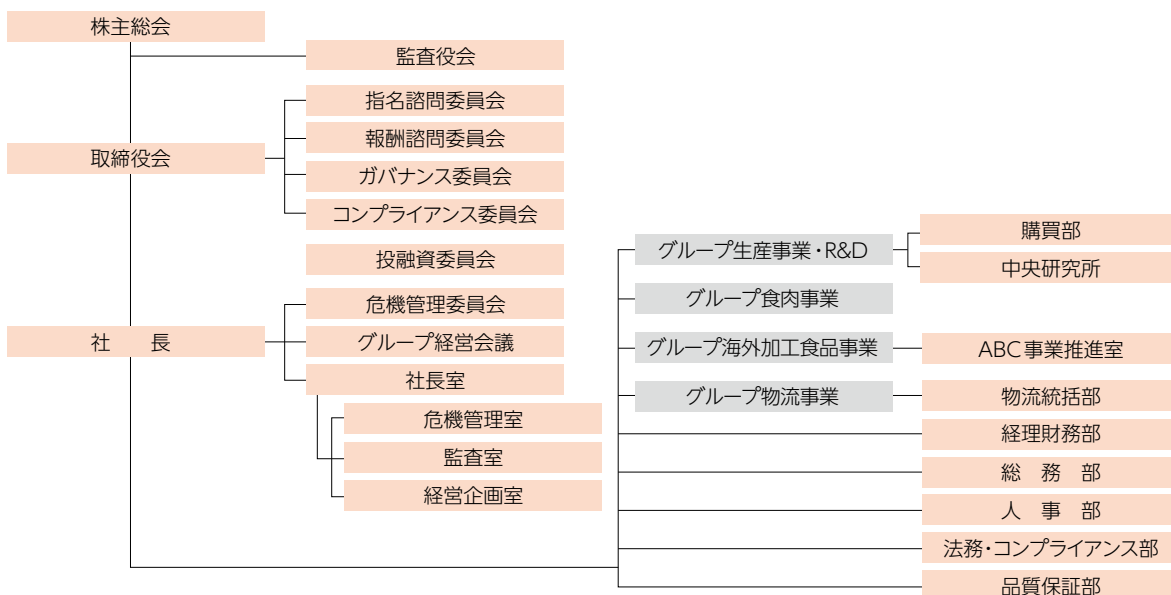
大株主の状況

株主名	所有株式数 (千株)	持株比率 (%)
三菱商事株式会社	115,779	39.31
日本トラスティ・サービス信託銀行株式会社	17,131	5.82
日本マスタートラスト信託銀行株式会社	15,580	5.29
公益財団法人伊藤記念財団	12,000	4.07
エス企画株式会社	10,339	3.51
株式会社みずほ銀行	6,303	2.14
株式会社三井住友銀行	6,303	2.14
公益財団法人伊藤文化財団	6,200	2.10
株式会社三菱UFJ銀行	5,359	1.82
日本生命保険相互会社	2,749	0.93

会社情報 (2020年3月31日現在)

商号	伊藤ハム米久ホールディングス株式会社 ITO HAM YONEKYU HOLDINGS INC.
代表者	代表取締役社長 宮下 功
本社所在地	東京都目黒区三田1丁目6番21号
設立	2016年4月1日
資本金	300億円 (1億円未満切り捨て)
事業内容	食肉加工品の製造及び販売、食肉の加工及び販売、調理加工食品、惣菜類の製造及び販売などを行うグループ内傘下子会社の経営管理及びこれに付帯する一切の業務
従業員数	8,327人 (連結)
事業年度	毎年4月1日から翌年3月31日まで
会計監査人	有限責任 あずさ監査法人

組織図 (2020年8月1日現在)



グループ会社

